

## Audi A6 Avant 3.0 TDI \*Händler/Export\*

---



Unser Angebotspreis:

**7.500,-€**

Differenzbesteuert gemäß §25a UStG

Fahrzeugnummer 4618-85

### Schnellinformationen

Fahrzeugart	Gebrauchtfahrzeug	Klasse	A6
Kategorie	Kombi	Hubraum	2967 cm <sup>3</sup>
Erstzulassung	03/2014	Außenfarbe	Grau
Laufleistung	297200 km	Innenfarbe	Grau
Leistung	150 kW (204 PS)	Innenausstattung	Stoff
Kraftstoffart	Diesel		
Getriebe	Automatik		

---

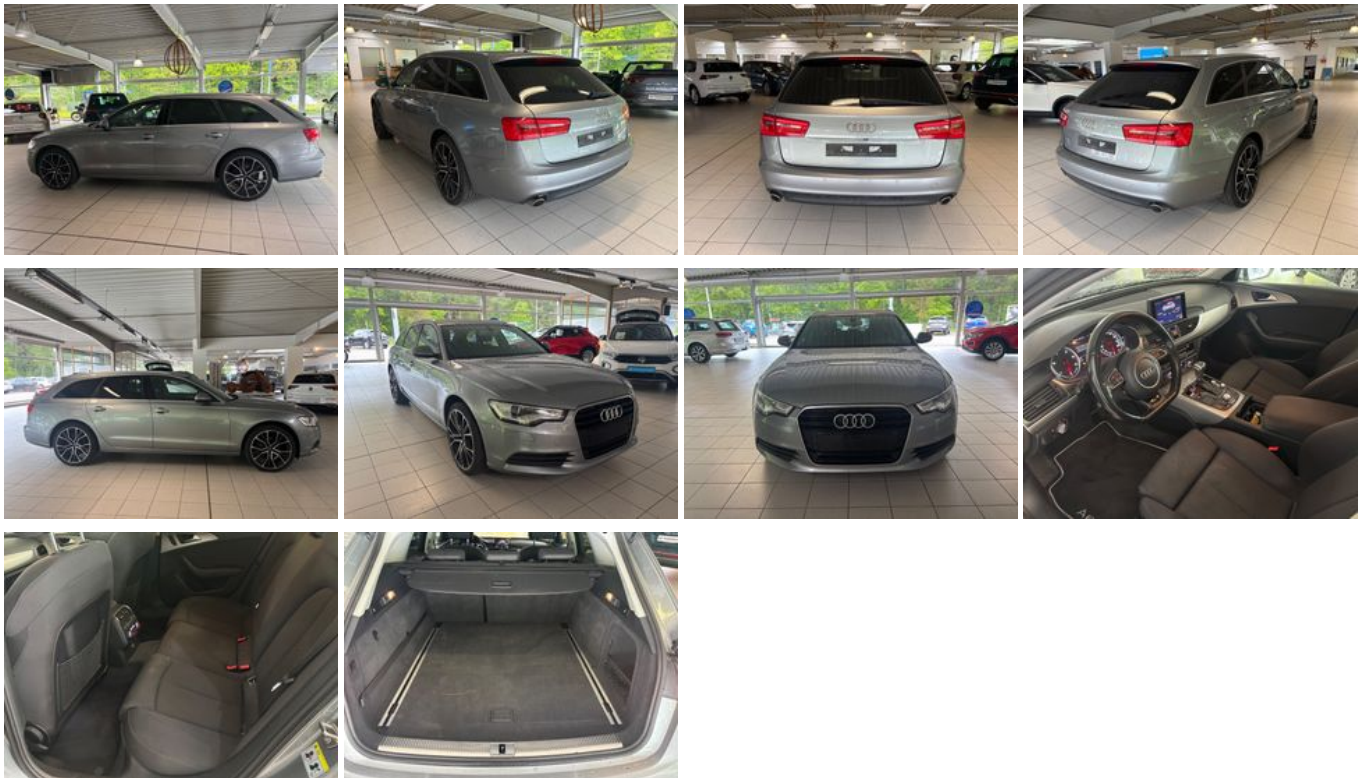
Autohaus Am Tannenkamp  
GmbH & Co. KG  
04451 911 0601  
info@am-tannenkamp.de

### Umwelt und Normen

Energieverbrauch (kombiniert) in l/100 km:	5,3
CO <sub>2</sub> -Emissionen (kombiniert) in g/km:	140,0
CO <sub>2</sub> -Klasse:	E

## Fahrzeugausstattung

4-Zonen-Klimaautomatik	ABS
Abgedunkelte Scheiben	Anhängerkupplung schwenkbar
Armlehne	Berganfahrassistent
Bluetooth	Bordcomputer
CD-Spieler	Dachreling
ESP	Elektr. Fensterheber
Elektr. Seitenspiegel	Elektr. Wegfahrsperr
Freisprecheinrichtung	Innenspiegel autom. abblendend
Isofix	Lederlenkrad
Leichtmetallfelgen	Lichtsensor
Lordosenstütze	Metallic
Multifunktionslenkrad	Musikstreaming integriert
Navigationssystem	Navigationsvorbereitung
Nebelscheinwerfer	Nichtraucher-Fahrzeug
Partikelfilter	Regensensor
Scheckheftgepflegt	Servolenkung
Sitzheizung	Sommerreifen
Sportsitze	Sprachsteuerung
Start/Stop-Automatik	Traktionskontrolle
Zentralverriegelung	



\* Ehemaliger Neupreis (Unverbindliche Preisempfehlung des Herstellers am Tag der Erstzulassung)

\*\* Die angegebenen Verbrauchs- und Emissionswerte wurden nach den gesetzlich vorgeschriebenen Messverfahren ermittelt. Am 1. Januar 2022 hat der WLTP-Prüfzyklus den NEFZ-Prüfzyklus vollständig ersetzt, sodass für nach diesem Datum neu typgenehmigte Fahrzeuge keine NEFZ-Werte vorliegen. Weitere Informationen zum offiziellen Kraftstoffverbrauch und den offiziellen spezifischen CO<sub>2</sub>-Emissionen neuer Personenkraftwagen können dem "Leitfaden über den Kraftstoffverbrauch, die CO<sub>2</sub>-Emission und den Stromverbrauch neuer Personenkraftwagen" entnommen werden, der an allen Verkaufsstellen, bei der Deutsche Automobil Treuhand GmbH (DAT), Hellmuth-Hirth-Straße 1, 73760 Ostfildern-Scharnhausen, und unter <https://www.dat.de/co2/> unentgeltlich erhältlich ist.

**Weitere Informationen zum Fahrzeug und Finanzierung finden Sie auf unserer Homepage**

