

Volkswagen Golf VI 1.2 TSI Style *PDC*SH*2-Zonen



Unser Angebotspreis:

6.690,-€

Differenzbesteuert gemäß §25a UStG

Fahrzeugnummer 4615-30

Schnellinformationen

Fahrzeugart	Gebrauchtfahrzeug	Klasse	Golf
Kategorie	Limousine	Hubraum	1197 cm ³
Erstzulassung	08/2011	Außenfarbe	Schwarz
Laufleistung	122500 km	Innenfarbe	Schwarz
Leistung	63 kW (86 PS)	Innenausstattung	Alcantara
Kraftstoffart	Benzin		
Getriebe	Schaltgetriebe		

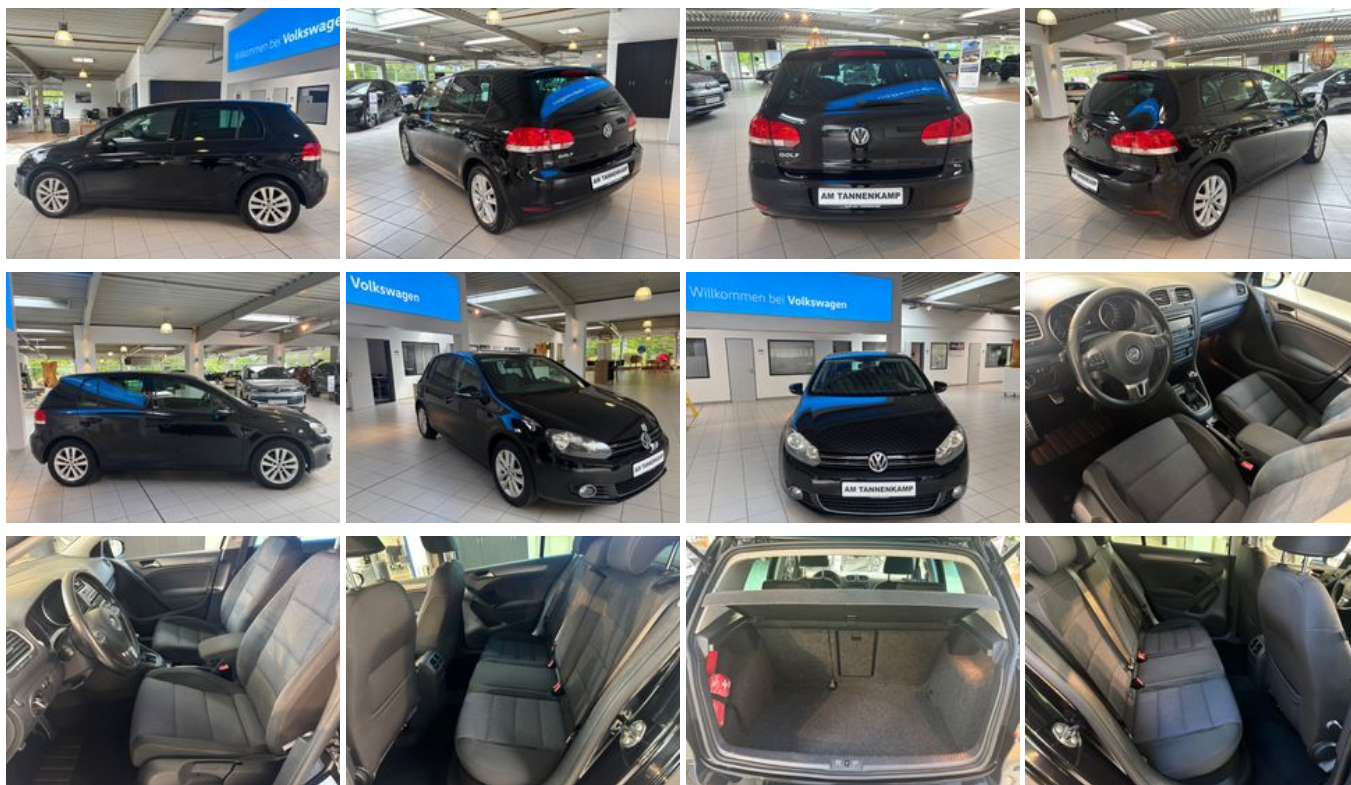
Autohaus Am Tannenkamp
GmbH & Co. KG
04451 911 0601
info@am-tannenkamp.de

Umwelt und Normen

Energieverbrauch (kombiniert) in l/100 km:	5,5
CO ₂ -Emissionen (kombiniert) in g/km:	129,0
CO ₂ -Klasse:	D

Fahrzeugausstattung

2-Zonen-Klimaautomatik	ABS
Allwetterreifen	Armlehne
Bordcomputer	CD-Spieler
ESP	Elektr. Fensterheber
Elektr. Seitenspiegel	Elektr. Wegfahrsperr
Garantie	Innenspiegel autom. abblendend
Isofix	Lederlenkrad
Leichtmetallfelgen	Lichtsensor
Metallic	Multifunktionslenkrad
Nebelscheinwerfer	Nichtraucher-Fahrzeug
Regensensor	Scheinwerferreinigung
Servolenkung	Sitzheizung
Taxi	Traktionskontrolle
Winterpaket	Zentralverriegelung



* Ehemaliger Neupreis (Unverbindliche Preisempfehlung des Herstellers am Tag der Erstzulassung)

** Die angegebenen Verbrauchs- und Emissionswerte wurden nach den gesetzlich vorgeschriebenen Messverfahren ermittelt. Am 1. Januar 2022 hat der WLTP-Prüfzyklus den NEFZ-Prüfzyklus vollständig ersetzt, sodass für nach diesem Datum neu typgenehmigte Fahrzeuge keine NEFZ-Werte vorliegen. Weitere Informationen zum offiziellen Kraftstoffverbrauch und den offiziellen spezifischen CO₂-Emissionen neuer Personenkraftwagen können dem "Leitfaden über den Kraftstoffverbrauch, die CO₂-Emission und den Stromverbrauch neuer Personenkraftwagen" entnommen werden, der an allen Verkaufsstellen, bei der Deutsche Automobil Treuhand GmbH (DAT), Hellmuth-Hirth-Straße 1, 73760 Ostfildern-Scharnhausen, und unter <https://www.dat.de/co2/> unentgeltlich erhältlich ist.

Weitere Informationen zum Fahrzeug und Finanzierung finden Sie auf unserer Homepage

