

## Skoda Rapid Spaceback Ambition 1.0 TSI

---



Unser Angebotspreis:

**9.590,-€**

Differenzbesteuert gemäß §25a UStG

Fahrzeugnummer 4605-22

### Schnellinformationen

|               |                   |                  |                     |
|---------------|-------------------|------------------|---------------------|
| Fahrzeugart   | Gebrauchtfahrzeug | Klasse           | Rapid               |
| Kategorie     | Kombi             | Hubraum          | 999 cm <sup>3</sup> |
| Erstzulassung | 02/2018           | Außenfarbe       | Schwarz             |
| Laufleistung  | 142000 km         | Innenfarbe       | Schwarz             |
| Leistung      | 81 kW (110 PS)    | Innenausstattung | Stoff               |
| Kraftstoffart | Benzin            |                  |                     |
| Getriebe      | Schaltgetriebe    |                  |                     |

---

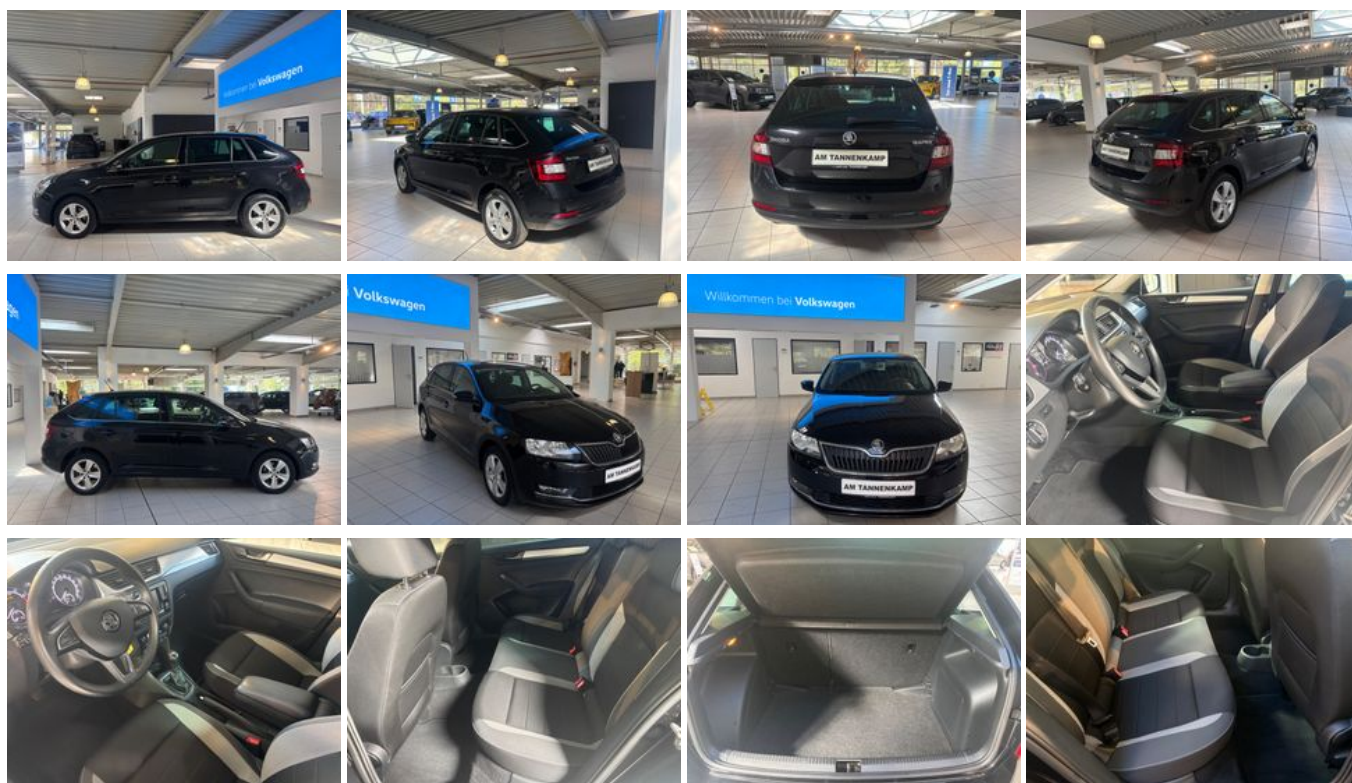
Autohaus Am Tannenkamp  
GmbH & Co. KG  
04451 911 0601  
info@am-tannenkamp.de

### Umwelt und Normen

|   |       |
|---|-------|
| Energieverbrauch (kombiniert) in l/100 km:        | 4,6   |
| CO <sub>2</sub> -Emissionen (kombiniert) in g/km: | 106,0 |
| CO <sub>2</sub> -Klasse:                          | C     |

## Fahrzeugausstattung

|                                |                           |
|--------------------------------|---------------------------|
| ABS                            | Abgedunkelte Scheiben     |
| Allwetterreifen                | Armlehne                  |
| Bluetooth                      | Bordcomputer              |
| ESP                            | Elektr. Fensterheber      |
| Elektr. Seitenspiegel          | Freisprecheinrichtung     |
| Garantie                       | Geschwindigkeitsbegrenzer |
| Innenspiegel autom. abblendend | Isofix                    |
| Klimaautomatik                 | Leichtmetallfelgen        |
| Metallic                       | Multifunktionslenkrad     |
| Musikstreaming integriert      | Navigationssystem         |
| Navigationsvorbereitung        | Nebelscheinwerfer         |
| Nichtraucher-Fahrzeug          | Notbremsassistent         |
| Reifendruckkontrolle           | Scheckheftgepflegt        |
| Servolenkung                   | Sitzheizung               |
| Sprachsteuerung                | Start/Stop-Automatik      |
| Traktionskontrolle             | USB                       |
| Winterpaket                    | Zentralverriegelung       |



\* Ehemaliger Neupreis (Unverbindliche Preisempfehlung des Herstellers am Tag der Erstzulassung)

\*\* Die angegebenen Verbrauchs- und Emissionswerte wurden nach den gesetzlich vorgeschriebenen Messverfahren ermittelt. Am 1. Januar 2022 hat der WLTP-Prüfzyklus den NEFZ-Prüfzyklus vollständig ersetzt, sodass für nach diesem Datum neu typgenehmigte Fahrzeuge keine NEFZ-Werte vorliegen. Weitere Informationen zum offiziellen Kraftstoffverbrauch und den offiziellen spezifischen CO<sub>2</sub>-Emissionen neuer Personenkraftwagen können dem "Leitfaden über den Kraftstoffverbrauch, die CO<sub>2</sub>-Emission und den Stromverbrauch neuer Personenkraftwagen" entnommen werden, der an allen Verkaufsstellen, bei der Deutsche Automobil Treuhand GmbH (DAT), Hellmuth-Hirth-Straße 1, 73760 Ostfildern-Scharnhausen, und unter <https://www.dat.de/co2/> unentgeltlich erhältlich ist.

**Weitere Informationen zum Fahrzeug und Finanzierung finden Sie auf unserer Homepage**

