

Volkswagen Golf VIII Variant 2.0 TDI DSG*App*Navi*ACC*LH+SH



AM TANNENKAMP
Unvergleichlich.

Unser Angebotspreis:

20.980,-€

Differenzbesteuert gemäß §25a UStG

Fahrzeugnummer 4284-38

Bundesweite
Lieferung

AM TANNENKAMP



Schnellinformationen

| | | | |
|---------------|-------------------|------------------|----------------------|
| Fahrzeugart | Gebrauchtfahrzeug | Klasse | Golf |
| Kategorie | Kombi | Hubraum | 1968 cm ³ |
| Erstzulassung | 02/2023 | Außenfarbe | Grau |
| Laufleistung | 122800 km | Innenfarbe | Schwarz |
| Leistung | 110 kW (150 PS) | Innenausstattung | Alcantara |
| Kraftstoffart | Diesel | | |
| Getriebe | Automatik | | |

Autohaus Am Tannenkaamp
GmbH & Co. KG
04451 911 0601
info@am-tannenkaamp.de

Umwelt und Normen

Fahrzeugausstattung

| | |
|--------------------------------|---------------------------------|
| 2-Zonen-Klimaautomatik | ABS |
| Abgedunkelte Scheiben | Abstandswarner |
| Abstandswarner | Ambiente-Beleuchtung |
| Android Auto | Apple CarPlay |
| Armlehne | Beheizbares Lenkrad |
| Berganfahrassistent | Bluetooth |
| Bordcomputer | Dachreling |
| ESP | Elektr. Fensterheber |
| Elektr. Seitenspiegel | Elektr. Wegfahrsperre |
| Freisprecheinrichtung | Garantie |
| HU neu | Induktionsladen für Smartphones |
| Innenspiegel autom. abblendend | Isofix |
| Lederlenkrad | Leichtmetallfelgen |
| Lichtsensoren | Lordosenstütze |
| Multifunktionslenkrad | Musikstreaming integriert |
| Müdigkeitswarner | Navigationssystem |
| Navigationsvorbereitung | Nichtraucher-Fahrzeug |
| Notbremsassistent | Notrufsystem |
| Partikelfilter | Regensensor |
| Reifendruckkontrolle | Schaltwippen |
| Scheckheftgepflegt | Servolenkung |
| Sitzheizung | Sommerreifen |
| Sportsitze | Sprachsteuerung |
| Spurhalteassistent | Start/Stop-Automatik |
| Touchscreen | Traktionskontrolle |
| USB | Verkehrszeichenerkennung |
| Volldigitales Kombiinstrument | Winterpaket |
| Zentralverriegelung | |



AM TANNENKAMP
Unvergleichlich.



AM TANNENKAMP
Unvergleichlich.



AM TANNENKAMP
Unvergleichlich.



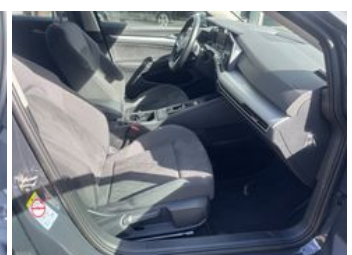
AM TANNENKAMP
Unvergleichlich.



AM TANNENKAMP
Unvergleichlich.



AM TANNENKAMP
Unvergleichlich.



* Ehemaliger Neupreis (Unverbindliche Preisempfehlung des Herstellers am Tag der Erstzulassung)

** Die angegebenen Verbrauchs- und Emissionswerte wurden nach den gesetzlich vorgeschriebenen Messverfahren ermittelt. Am 1. Januar 2022 hat der WLTP-Prüfzyklus den NEFZ-Prüfzyklus vollständig ersetzt, sodass für nach diesem Datum neu typgenehmigte Fahrzeuge keine NEFZ-Werte vorliegen. Weitere Informationen zum offiziellen Kraftstoffverbrauch und den offiziellen spezifischen CO₂-Emissionen neuer Personenkraftwagen können dem "Leitfaden über den Kraftstoffverbrauch, die CO₂-Emission und den Stromverbrauch neuer Personenkraftwagen" entnommen werden, der an allen Verkaufsstellen, bei der Deutsche Automobil Treuhand GmbH (DAT), Hellmuth-Hirth-Straße 1, 73760 Ostfildern-Scharnhausen, und unter <https://www.dat.de/co2/> unentgeltlich erhältlich ist.

Weitere Informationen zum Fahrzeug und Finanzierung finden Sie auf unserer Homepage

