

Volkswagen ID.4 Performance *ACC*Komfort-Paket*Assist



AM TANNENKAMP
Unvergleichlich.

Unser Angebotspreis:

22.490,-€

18.899,- € netto

19 % MwSt ausweisbar

Bundesweite
Lieferung

AM TANNENKAMP



Schnellinformationen

Fahrzeugart	Gebrauchtfahrzeug	Klasse	ID.4
Kategorie	SUV/Geländewagen/Pic kup	Hubraum	0 cm ³
Erstzulassung	07/2022	Außenfarbe	Grau
Laufleistung	59960 km	Innenfarbe	Schwarz
Leistung	125 kW (170 PS)	Innenausstattung	Stoff
Kraftstoffart	Elektro		
Getriebe	Automatik		

Autohaus Am Tannenkaamp
GmbH & Co. KG
04451 911 0601
info@am-tannenkaamp.de

Umwelt und Normen

CO₂-Emissionen (kombiniert) in g/km:

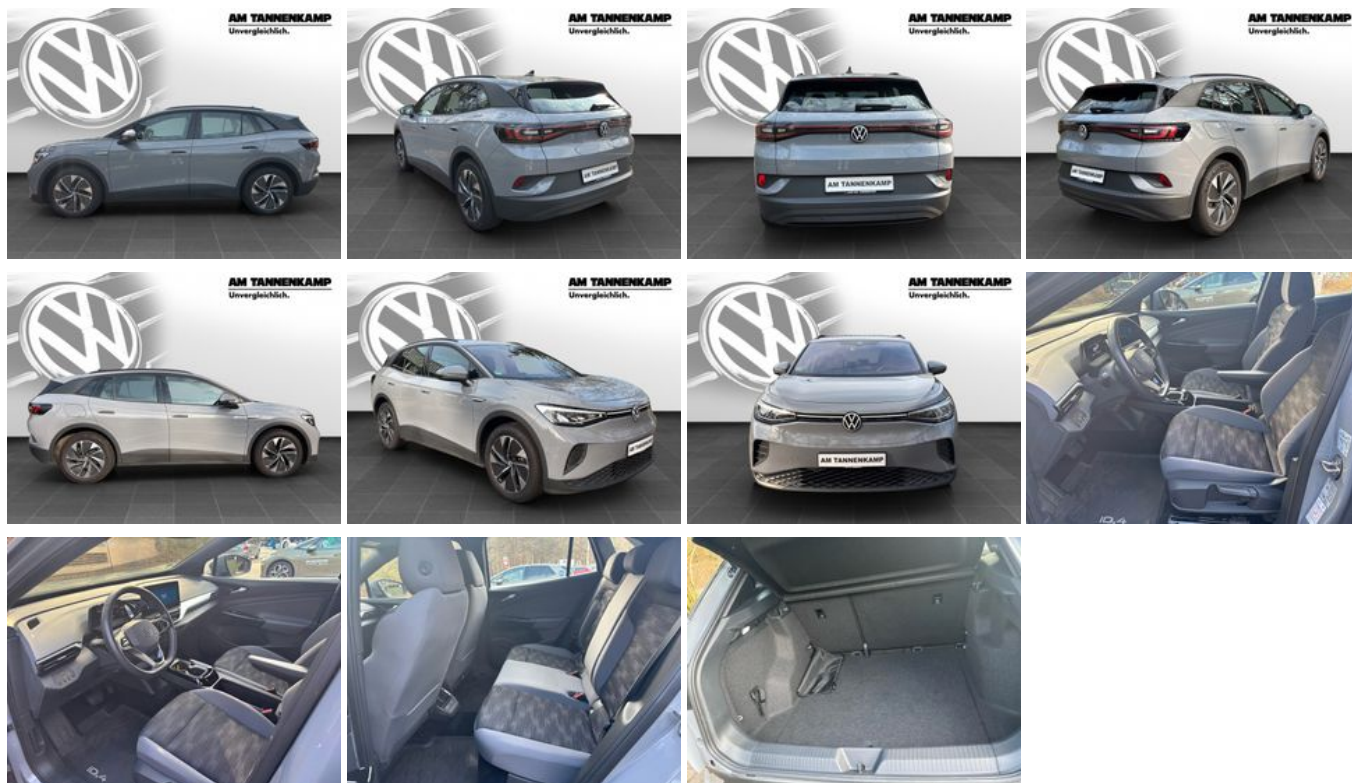
0

CO₂-Klasse:

A

Fahrzeugausstattung

2-Zonen-Klimaautomatik	ABS
Abstandswarner	Abstandswarner
Allwetterreifen	Ambiente-Beleuchtung
Android Auto	Apple CarPlay
Armlehne	Beheizbare Frontscheibe
Beheizbares Lenkrad	Berganfahrassistent
Bluetooth	Bordcomputer
Dachreling	ESP
Elektr. Fensterheber	Elektr. Seitenspiegel
Elektr. Seitenspiegel anklappbar	Elektr. Wegfahrsperre
Fernlichtassistent	Freisprecheinrichtung
Garantie	Geschwindigkeitsbegrenzer
Induktionsladen für Smartphones	Innenspiegel autom. abblendend
Isofix	Lederlenkrad
Leichtmetallfelgen	Lichtsensor
Multifunktionslenkrad	Musikstreaming integriert
Müdigkeitswarner	Navigationssystem
Navigationsvorbereitung	Nichtraucher-Fahrzeug
Notbremsassistent	Notrufsystem
Regensensor	Reifendruckkontrolle
Scheckheftgepflegt	Servolenkung
Sitzheizung	Sprachsteuerung
Spurhalteassistent	Start/Stop-Automatik
Touchscreen	Traktionskontrolle
USB	Verkehrszeichenerkennung
Volldigitales Kombiinstrument	Winterpaket
Zentralverriegelung	





* Ehemaliger Neupreis (Unverbindliche Preisempfehlung des Herstellers am Tag der Erstzulassung)

** Die angegebenen Verbrauchs- und Emissionswerte wurden nach den gesetzlich vorgeschriebenen Messverfahren ermittelt. Am 1. Januar 2022 hat der WLTP-Prüfzyklus den NEFZ-Prüfzyklus vollständig ersetzt, sodass für nach diesem Datum neu typgenehmigte Fahrzeuge keine NEFZ-Werte vorliegen. Weitere Informationen zum offiziellen Kraftstoffverbrauch und den offiziellen spezifischen CO₂-Emissionen neuer Personenkraftwagen können dem "Leitfaden über den Kraftstoffverbrauch, die CO₂-Emission und den Stromverbrauch neuer Personenkraftwagen" entnommen werden, der an allen Verkaufsstellen, bei der Deutsche Automobil Treuhand GmbH (DAT), Hellmuth-Hirth-Straße 1, 73760 Ostfildern-Scharnhausen, und unter <https://www.dat.de/co2/> unentgeltlich erhältlich ist.

Weitere Informationen zum Fahrzeug und Finanzierung finden Sie auf unserer Homepage

