

Volkswagen Taigo Goal 1.5 TSI DSG*APP*AHK*DAB*SitzHeiz*USB*



AM TANNENKAMP
Unvergleichlich.

Unser Angebotspreis:

29.590,-€

24.866,- € netto

19 % MwSt ausweisbar

Fahrzeugnummer 6859

Bundesweite
Lieferung

AM TANNENKAMP



Schnellinformationen

Fahrzeugart	Vorführfahrzeug	Klasse	Taigo
Kategorie	SUV/Geländewagen/Pic kup	Hubraum	1498 cm ³
Erstzulassung	11/2024	Außenfarbe	Weiß
Laufleistung	9980 km	Innenfarbe	Schwarz
Leistung	110 kW (150 PS)	Innenausstattung	Stoff
Kraftstoffart	Benzin		
Getriebe	Automatik		

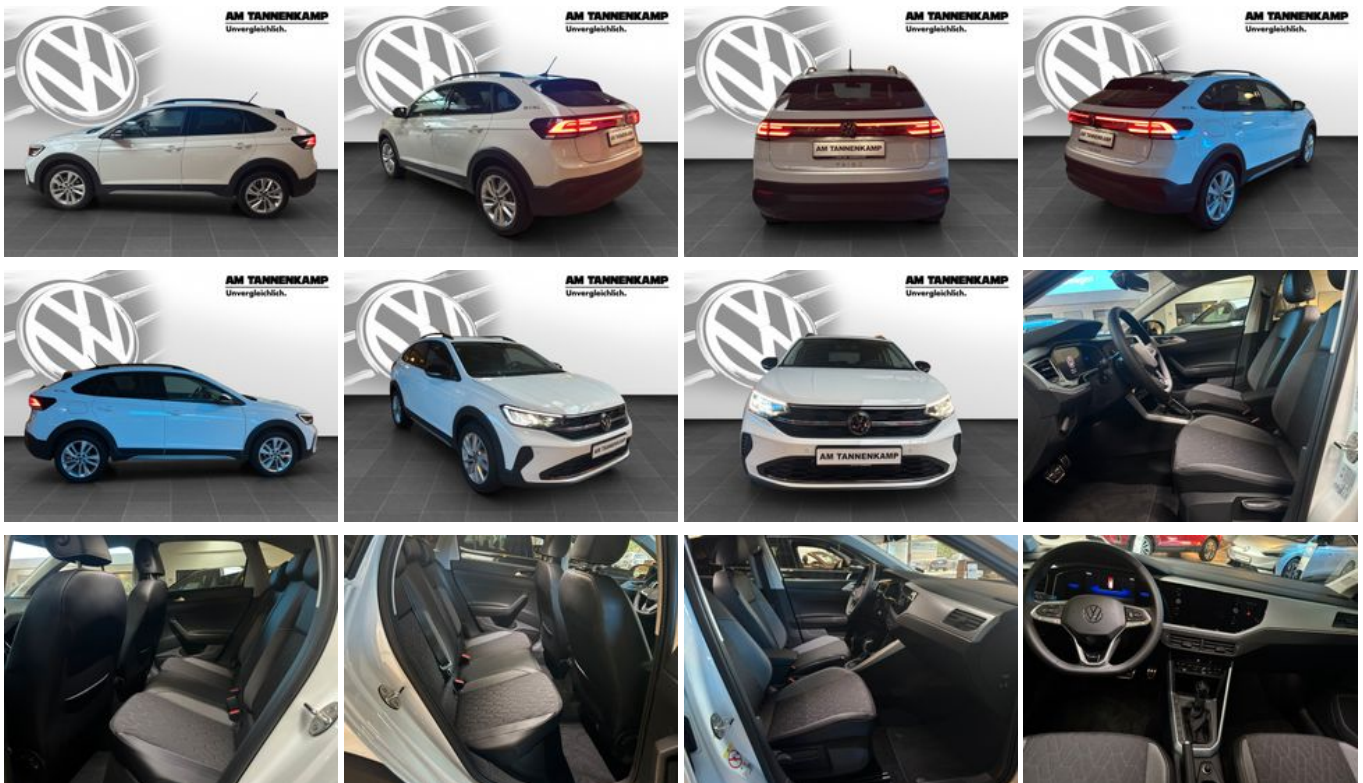
Autohaus Am Tannenkaamp
GmbH & Co. KG
04451 911 0601
info@am-tannenkaamp.de

Umwelt und Normen

Energieverbrauch (kombiniert) in l/100 km:	5,9
CO ₂ -Emissionen (kombiniert) in g/km:	135,0
CO ₂ -Klasse:	D

Fahrzeugausstattung

2-Zonen-Klimaautomatik	ABS
Abgedunkelte Scheiben	Abstandswarner
Abstandswarner	Allwetterreifen
Ambiente-Beleuchtung	Android Auto
Anhängerkupplung abnehmbar	Apple CarPlay
Armlehne	Berganfahrassistent
Bluetooth	Bordcomputer
Dachreling	ESP
Elektr. Fensterheber	Elektr. Seitenspiegel
Elektr. Seitenspiegel anklappbar	Elektr. Wegfahrsperre
Fernlichtassistent	Freisprecheinrichtung
Garantie	Geschwindigkeitsbegrenzer
HU neu	Innenspiegel autom. abblendend
Isofix	Lederlenkrad
Leichtmetallfelgen	Lichtsensor
Multifunktionslenkrad	Musikstreaming integriert
Müdigkeitswarner	Navigationsvorbereitung
Nichtraucher-Fahrzeug	Notbremsassistent
Notrufsystem	Partikelfilter
Regensensor	Reifendruckkontrolle
Schaltwippen	Scheckheftgepflegt
Servolenkung	Sitzheizung
Spurhalteassistent	Start/Stop-Automatik
Touchscreen	Traktionskontrolle
USB	Verkehrszeichenerkennung
Volldigitales Kombiinstrument	Winterpaket
Zentralverriegelung	



* Ehemaliger Neupreis (Unverbindliche Preisempfehlung des Herstellers am Tag der Erstzulassung)

** Die angegebenen Verbrauchs- und Emissionswerte wurden nach den gesetzlich vorgeschriebenen Messverfahren ermittelt. Am 1. Januar 2022 hat der WLTP-Prüfzyklus den NEFZ-Prüfzyklus vollständig ersetzt, sodass für nach diesem Datum neu typgenehmigte Fahrzeuge keine NEFZ-Werte vorliegen. Weitere Informationen zum offiziellen Kraftstoffverbrauch und den offiziellen spezifischen CO₂-Emissionen neuer Personenkraftwagen können dem "Leitfaden über den Kraftstoffverbrauch, die CO₂-Emission und den Stromverbrauch neuer Personenkraftwagen" entnommen werden, der an allen Verkaufsstellen, bei der Deutsche Automobil Treuhand GmbH (DAT), Hellmuth-Hirth-Straße 1, 73760 Ostfildern-Scharnhausen, und unter <https://www.dat.de/co2/> unentgeltlich erhältlich ist.

Weitere Informationen zum Fahrzeug und Finanzierung finden Sie auf unserer Homepage

