

Opel Insignia 2.0 CDTI Elegance Park & Go, Navi, Wint



AM TANNENKAMP
Unvergleichlich.

Unser Angebotspreis:

19.470,-€

Differenzbesteuert gemäß §25a UStG

Fahrzeugnummer 3782-04

AM TANNENKAMP 

Schnellinformationen

Fahrzeugart	Gebrauchtfahrzeug	Klasse	Insignia
Kategorie	Kombi	Hubraum	1995 cm ³
Erstzulassung	06/2021	Außenfarbe	Grau
Laufleistung	62289 km	Innenfarbe	Schwarz
Leistung	128 kW (174 PS)	Innenausstattung	Teilleder
Kraftstoffart	Diesel		
Getriebe	Schaltgetriebe		

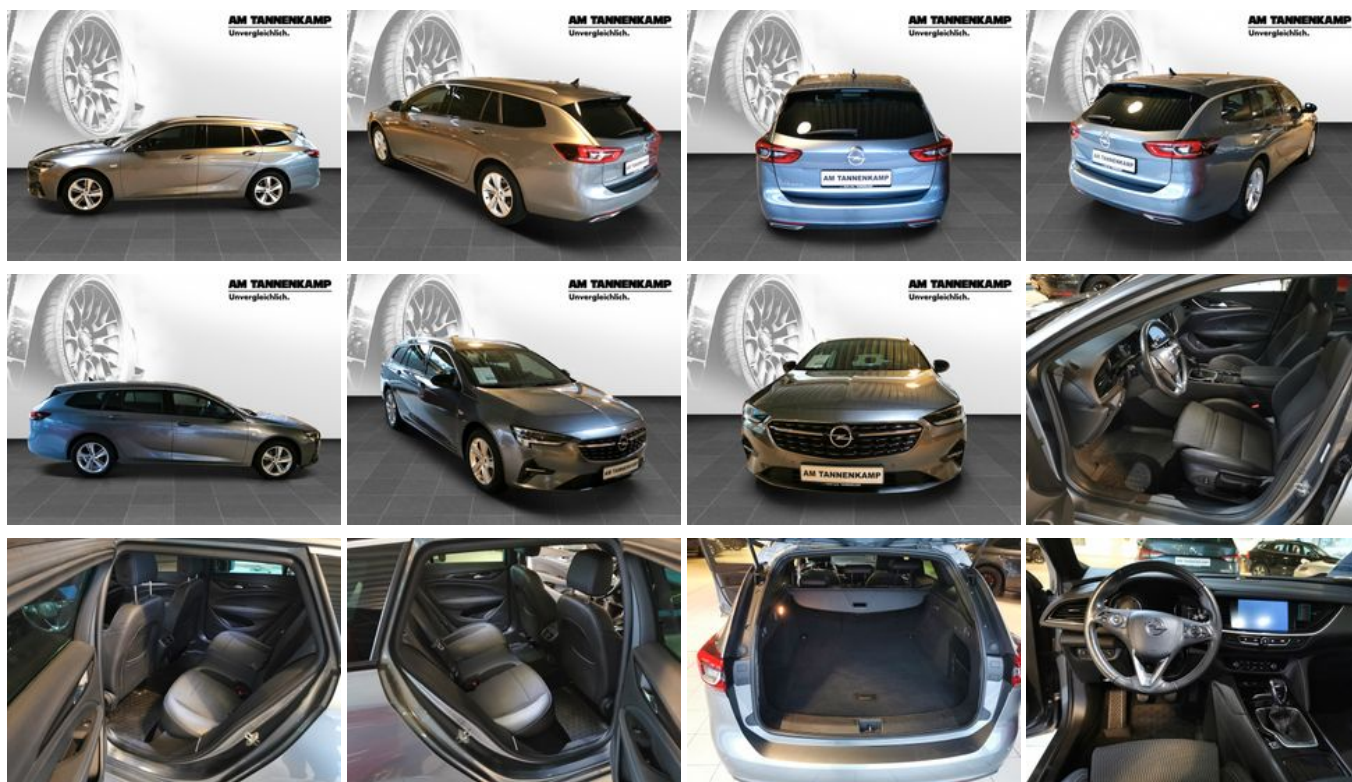
Autohaus Am Tannenkaamp
GmbH & Co. KG
+49 4451 9110-0
info@am-tannenkaamp.de

Umwelt und Normen

NEFZ-Kraftstoffverbrauch	
Verbrauch kombiniert in l/100 km**:	4,1
Verbrauch innerorts in l/100 km**:	5,4
Verbrauch außerorts in l/100 km**:	3,4
CO ₂ -Emissionen in g/km**:	108,0
Schadstoffklasse:	-
Umweltplakette:	4,0
Energieeffizienzklasse **:	A

Fahrzeugausstattung

2-Zonen-Klimaautomatik	ABS
Abstandswarner	Abstandswarner
Allwetterreifen	Ambiente-Beleuchtung
Android Auto	Apple CarPlay
Beheizbares Lenkrad	Berganfahrassistent
Bluetooth	Bordcomputer
ESP	Elektr. Fensterheber
Elektr. Seitenspiegel	Elektr. Wegfahrsperr
Freisprecheinrichtung	Garantie
Geschwindigkeitsbegrenzer	HU neu
Innenspiegel autom. abblendend	Isofix
Lederlenkrad	Leichtmetallfelgen
Lichtsens	Lordosenstütze
Multifunktionslenkrad	Musikstreaming integriert
Navigationssystem	Nebelscheinwerfer
Notbremsassistent	Partikelfilter
Regensens	Reifendruckkontrolle
Scheckheftgepflegt	Servolenkung
Sitzheizung	Spurhalteassistent
Start/Stop-Automatik	Touchscreen
Traktionskontrolle	USB
Verkehrszeichenerkennung	Winterpaket
Zentralverriegelung	



* Ehemaliger Neupreis (Unverbindliche Preisempfehlung des Herstellers am Tag der Erstzulassung)

** Die angegebenen Verbrauchs- und Emissionswerte wurden nach den gesetzlich vorgeschriebenen Messverfahren ermittelt. Am 1. Januar 2022 hat der WLTP-Prüfzyklus den NEFZ-Prüfzyklus vollständig ersetzt, sodass für nach diesem Datum neu typgenehmigte Fahrzeuge keine NEFZ-Werte vorliegen. Weitere Informationen zum offiziellen Kraftstoffverbrauch und den offiziellen spezifischen CO₂-Emissionen neuer Personenkraftwagen können dem "Leitfaden über den Kraftstoffverbrauch, die CO₂-Emission und den Stromverbrauch neuer Personenkraftwagen" entnommen werden, der an allen Verkaufsstellen, bei der Deutsche Automobil Treuhand GmbH (DAT), Hellmuth-Hirth-Straße 1, 73760 Ostfildern-Scharnhausen, und unter <https://www.dat.de/co2/> unentgeltlich erhältlich ist.

Weitere Informationen zum Fahrzeug und Finanzierung finden Sie auf unserer Homepage

