

Volkswagen Caddy Maxi 2,0 TDI Klima



Unser Angebotspreis:

21.990,-€

18.479,- € netto

19 % MwSt ausweisbar

Fahrzeugnummer XXXX-32

Schnellinformationen

| | | | |
|---------------|-------------------|------------------|----------------------|
| Fahrzeugart | Gebrauchtfahrzeug | Klasse | Caddy |
| Kategorie | Van/Kleinbus | Hubraum | 1968 cm ³ |
| Erstzulassung | 04/2019 | Außenfarbe | Weiß |
| Laufleistung | 101000 km | Innenfarbe | Schwarz |
| Leistung | 110 kW (150 PS) | Innenausstattung | Teilleder |
| Kraftstoffart | Diesel | | |
| Getriebe | Schaltgetriebe | | |

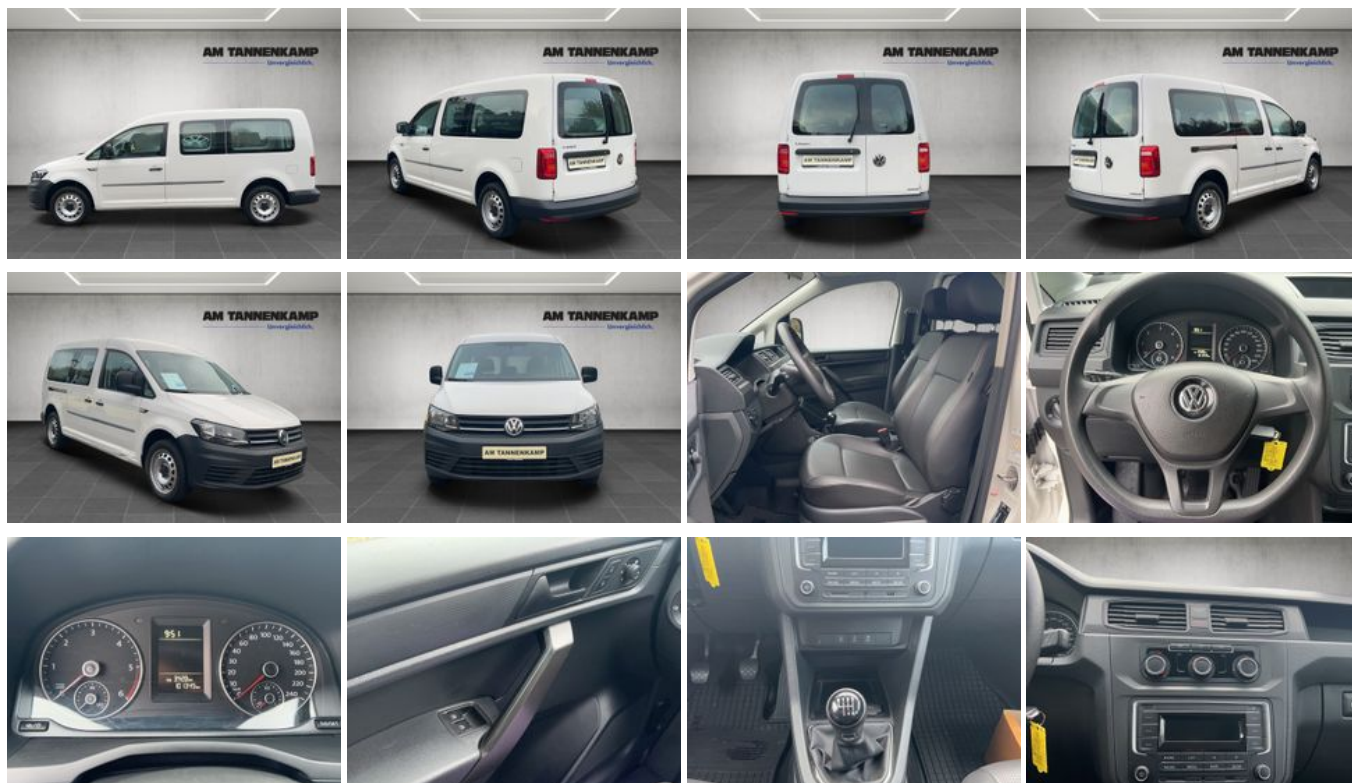
Autohaus Am Tannenkamp
GmbH & Co. KG
+49 4451 9110-0
info@am-tannenkamp.de

Umwelt und Normen

| | |
|---|-------|
| CO ₂ -Emissionen (kombiniert) in g/km: | 146,0 |
| CO ₂ -Klasse: | E |
| NEFZ-Kraftstoffverbrauch | |
| Verbrauch kombiniert in l/100 km**: | 5,6 |
| Verbrauch innerorts in l/100 km**: | 6,8 |
| Verbrauch außerorts in l/100 km**: | 4,8 |
| CO ₂ -Emissionen in g/km**: | 146,0 |
| Schadstoffklasse: | - |
| Umweltplakette: | 4,0 |

Fahrzeugausstattung

| | |
|-----------------------|----------------------------|
| ABS | Armlehne |
| Berganfahrassistent | Bluetooth |
| ESP | Elektr. Fensterheber |
| Elektr. Seitenspiegel | Elektr. Wegfahrsperre |
| Freisprecheinrichtung | Garantie |
| Gepäckraumabtrennung | HU neu |
| Isofix | Klimaanlage |
| Lederlenkrad | Leichtmetallfelgen |
| Lordosenstütze | Musikstreaming integriert |
| Nebelscheinwerfer | Notbremsassistent |
| Partikelfilter | Reifendruckkontrolle |
| Servolenkung | Start/Stop-Automatik |
| Touchscreen | Traktionskontrolle |
| USB | Umklappbarer Beifahrersitz |
| Zentralverriegelung | |



* Ehemaliger Neupreis (Unverbindliche Preisempfehlung des Herstellers am Tag der Erstzulassung)

** Die angegebenen Verbrauchs- und Emissionswerte wurden nach den gesetzlich vorgeschriebenen Messverfahren ermittelt. Am 1. Januar 2022 hat der WLTP-Prüfzyklus den NEFZ-Prüfzyklus vollständig ersetzt, sodass für nach diesem Datum neu typgenehmigte Fahrzeuge keine NEFZ-Werte vorliegen. Weitere Informationen zum offiziellen Kraftstoffverbrauch und den offiziellen spezifischen CO₂-Emissionen neuer Personenkraftwagen können dem "Leitfaden über den Kraftstoffverbrauch, die CO₂-Emission und den Stromverbrauch neuer Personenkraftwagen" entnommen werden, der an allen Verkaufsstellen, bei der Deutsche Automobil Treuhand GmbH (DAT), Hellmuth-Hirth-Straße 1, 73760 Ostfildern-Scharnhausen, und unter <https://www.dat.de/co2/> unentgeltlich erhältlich ist.

Weitere Informationen zum Fahrzeug und Finanzierung finden Sie auf unserer Homepage

