

Audi Q8 3,0 TDI quattro Pano, Bang & Olufsen, Top Vie



AM TANNENKAMP    

Unser Angebotspreis:

69.980,-€

58.807,- € netto

19 % MwSt ausweisbar

Fahrzeugnummer 3662-53

Schnellinformationen

Fahrzeugart	Gebrauchtfahrzeug	Klasse	Q8
Kategorie	SUV/Geländewagen/Pic kup	Hubraum	2967 cm ³
Erstzulassung	12/2018	Außenfarbe	Grau
Laufleistung	79000 km	Innenfarbe	Schwarz
Leistung	210 kW (286 PS)	Innenausstattung	Alcantara
Kraftstoffart	Diesel		
Getriebe	Automatik		

Autohaus Am Tannenkaamp
GmbH & Co. KG
+49 4451 9110-0
info@am-tannenkaamp.de

Umwelt und Normen

NEFZ-Kraftstoffverbrauch

Verbrauch kombiniert in l/100km**

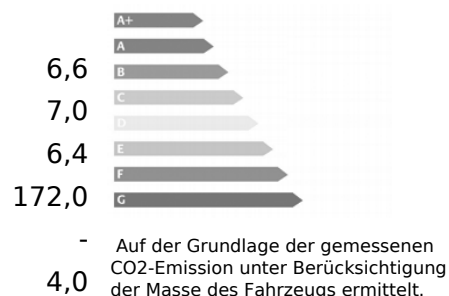
Verbrauch innerorts in l/100km**

Verbrauch außerorts in l/100km**

CO₂-Emission in g/km**

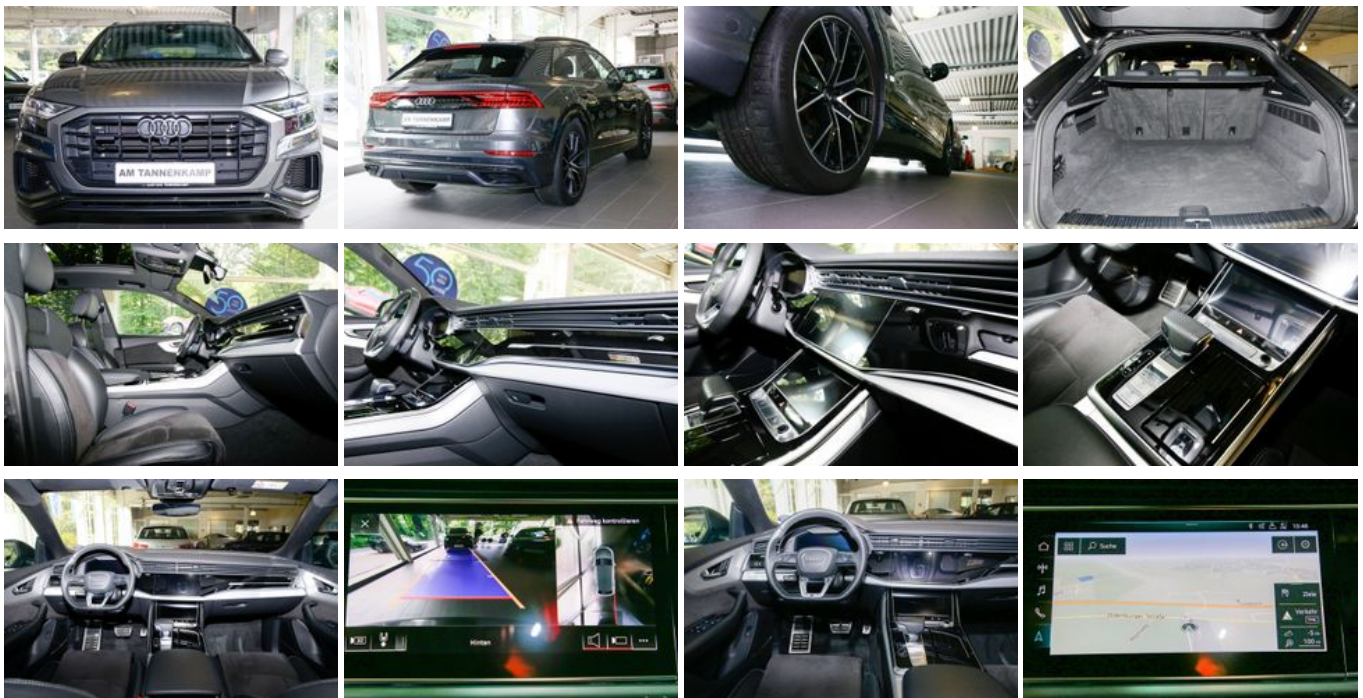
Schadstoffklasse

Umweltplakette



Fahrzeugausstattung

4-Zonen-Klimaautomatik	ABS
Allradantrieb	Ambiente-Beleuchtung
Android Auto	Apple CarPlay
Armlehne	Berganfahrassistent
Bluetooth	Bordcomputer
ESP	Elektr. Heckklappe
Elektr. Seitenspiegel	Elektr. Sitzeinstellung
Elektr. Wegfahrsperre	Freisprecheinrichtung
Garantie	Geschwindigkeitsbegrenzer
HU neu	Head-Up Display
Innenspiegel autom. abblendend	Isofix
Isofix Beifahrersitz	Lederlenkrad
Leichtmetallfelgen	Lichtsensor
Lordosenstütze	Metallic
Multifunktionslenkrad	Musikstreaming integriert
Navigationssystem	Notbremsassistent
Panorama-Dach	Partikelfilter
Regensensor	Reifendruckkontrolle
Schaltwippen	Scheckheftgepflegt
Scheinwerferreinigung	Schiebedach
Schlüssellose Zentralverriegelung	Servolenkung
Sitzheizung	Sitzheizung hinten
Sommerreifen	Soundsystem
Sprachsteuerung	Start/Stop-Automatik
Touchscreen	Traktionskontrolle
USB	Verkehrszeichenerkennung
Volldigitales Kombiinstrument	Zentralverriegelung



* Ehemaliger Neupreis (Unverbindliche Preisempfehlung des Herstellers am Tag der Erstzulassung)

** Die angegebenen Verbrauchs- und Emissionswerte wurden nach den gesetzlich vorgeschriebenen Messverfahren ermittelt. Am 1. Januar 2022 hat der WLTP-Prüfzyklus den NEFZ-Prüfzyklus vollständig ersetzt, sodass für nach diesem Datum neu typgenehmigte Fahrzeuge keine NEFZ-Werte vorliegen. Weitere Informationen zum offiziellen Kraftstoffverbrauch und den offiziellen spezifischen CO₂-Emissionen neuer Personenkraftwagen können dem "Leitfaden über den Kraftstoffverbrauch, die CO₂-Emission und den Stromverbrauch neuer Personenkraftwagen" entnommen werden, der an allen Verkaufsstellen, bei der Deutsche Automobil Treuhand GmbH (DAT), Hellmuth-Hirth-Straße 1, 73760 Ostfildern-Scharnhausen, und unter <https://www.dat.de/co2/> unentgeltlich erhältlich ist.

Weitere Informationen zum Fahrzeug und Finanzierung finden Sie auf unserer Homepage

